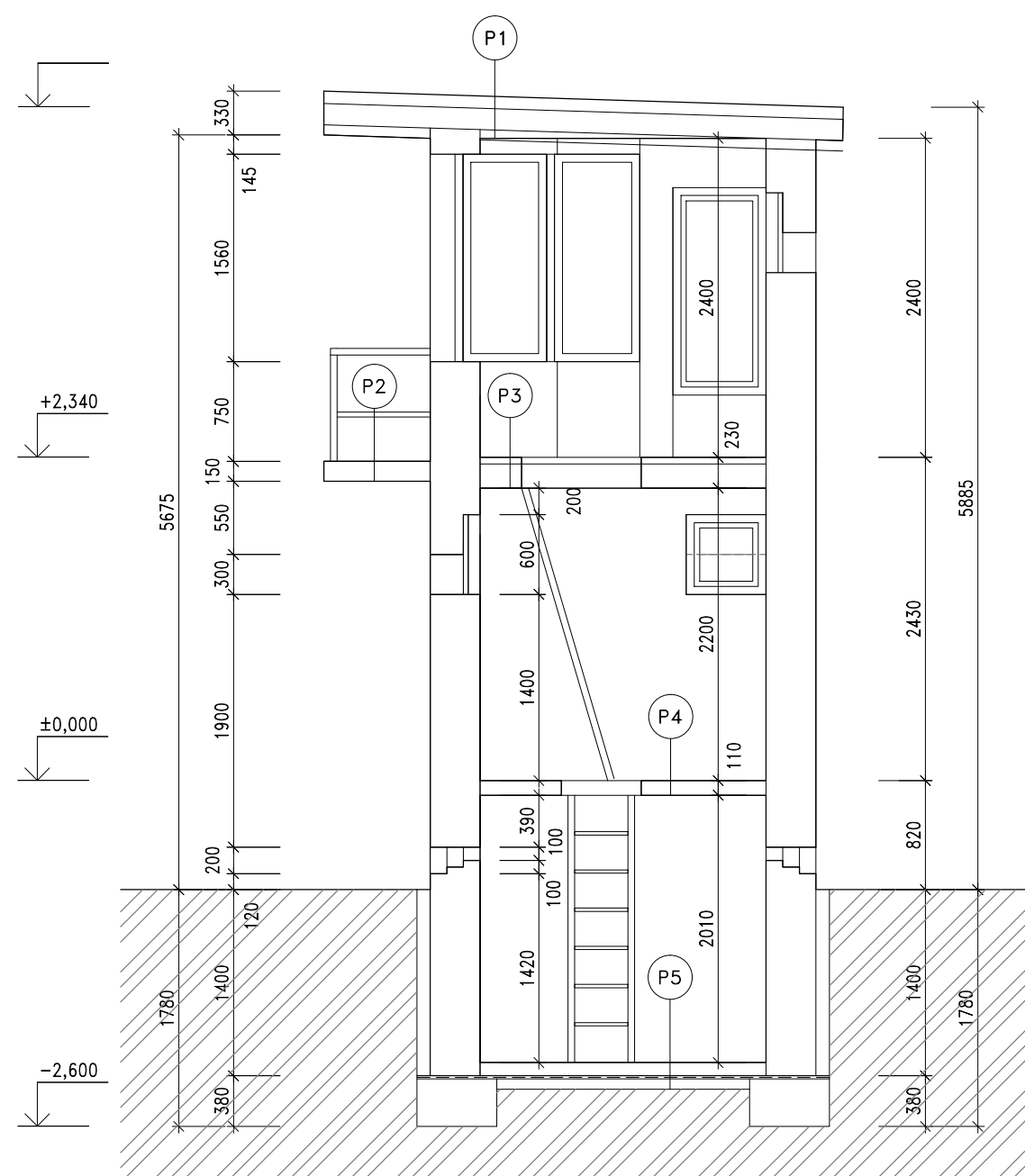


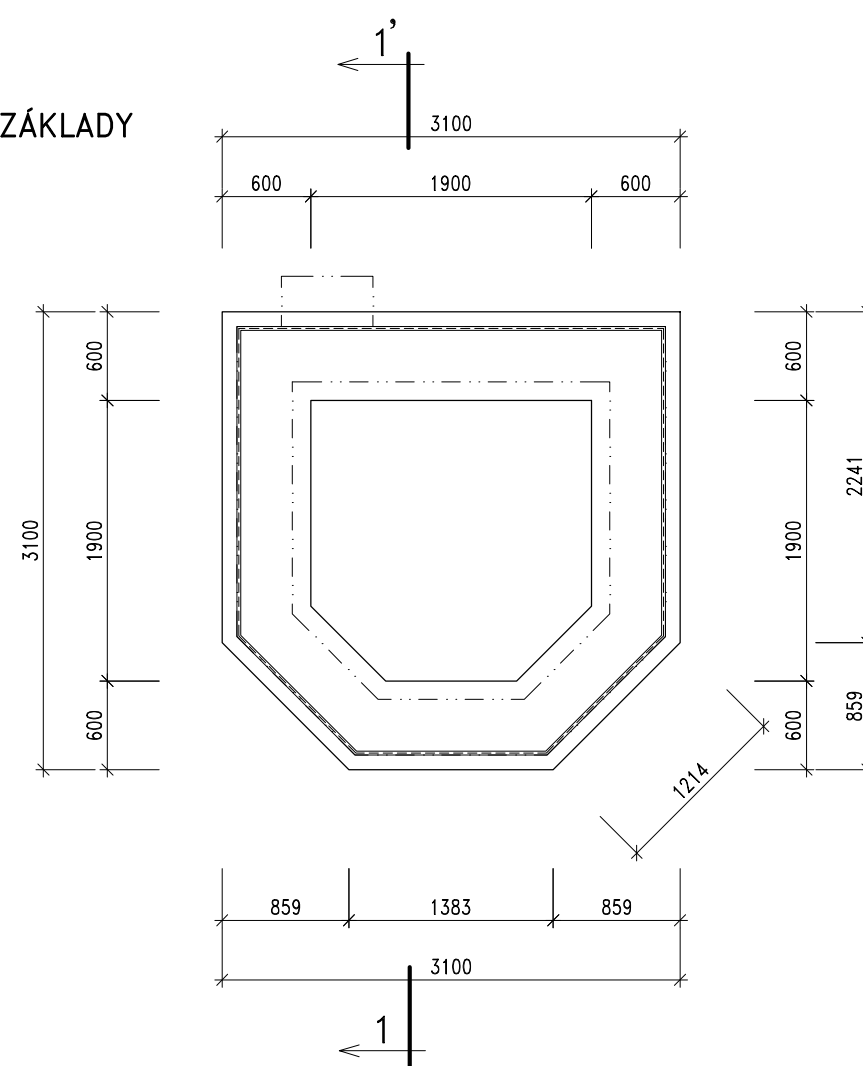
ŘEZ 1-1



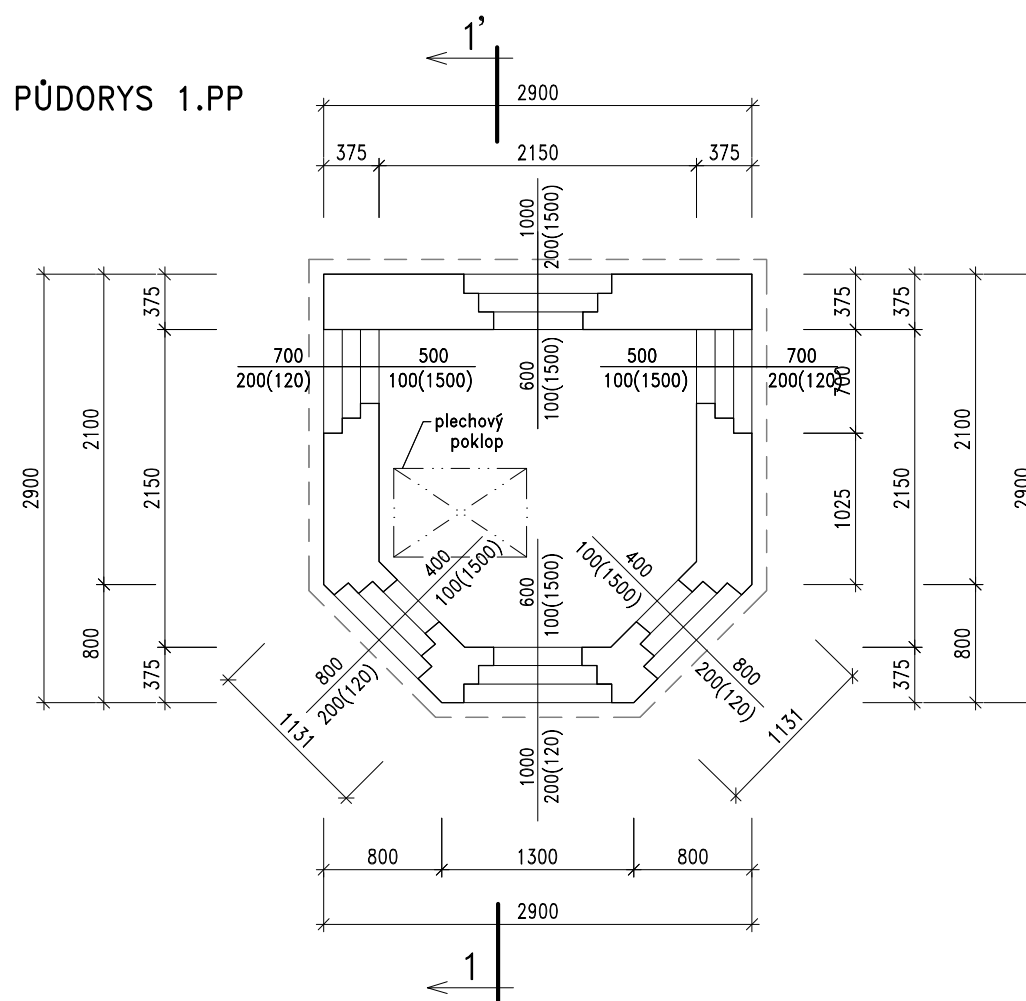
SKLADBY KONSTRUKCÍ

- P1** Skladba střechy
- Oplechování pozink. plechem
  - Lepinka A 4?500+IPA
  - Dřevěný záklop z prken 20 mm
  - Tepel. izolace-Polystyren+A400 50 mm
  - Nosná dřevěná kce z fošen 50/160 mm
  - Palubky 20 mm
- P2** Skladba ochozu
- Keramická dlažba 25 mm
  - Vodotěsná izolace 15 mm
  - Železobetonová deska 100 mm
  - Omítka 10 mm
- P3** Skladba stropu nad 1.NP
- Hoblovaná prkna + PVC 20 mm
  - Hrubá dřevěná podlaha 26 mm
  - Lepinka 100 mm
  - Škvárobeton 80 mm
  - Železobetonová deska 100 mm
  - Omítka
- P4** Skladba stropu nad 1.PP
- PVC 20 mm
  - Cementový potěr 100 mm
  - Železobetonová deska 100 mm
  - Omítka
- P5** Skladba podlahy v 1.PP
- Betonová mazanina 100 mm
  - Vodotěsná izolace Np+2xA400H+3xNa 100 mm
  - Betonová mazanina 100 mm
  - Štěrkopískový podsyp 100 mm

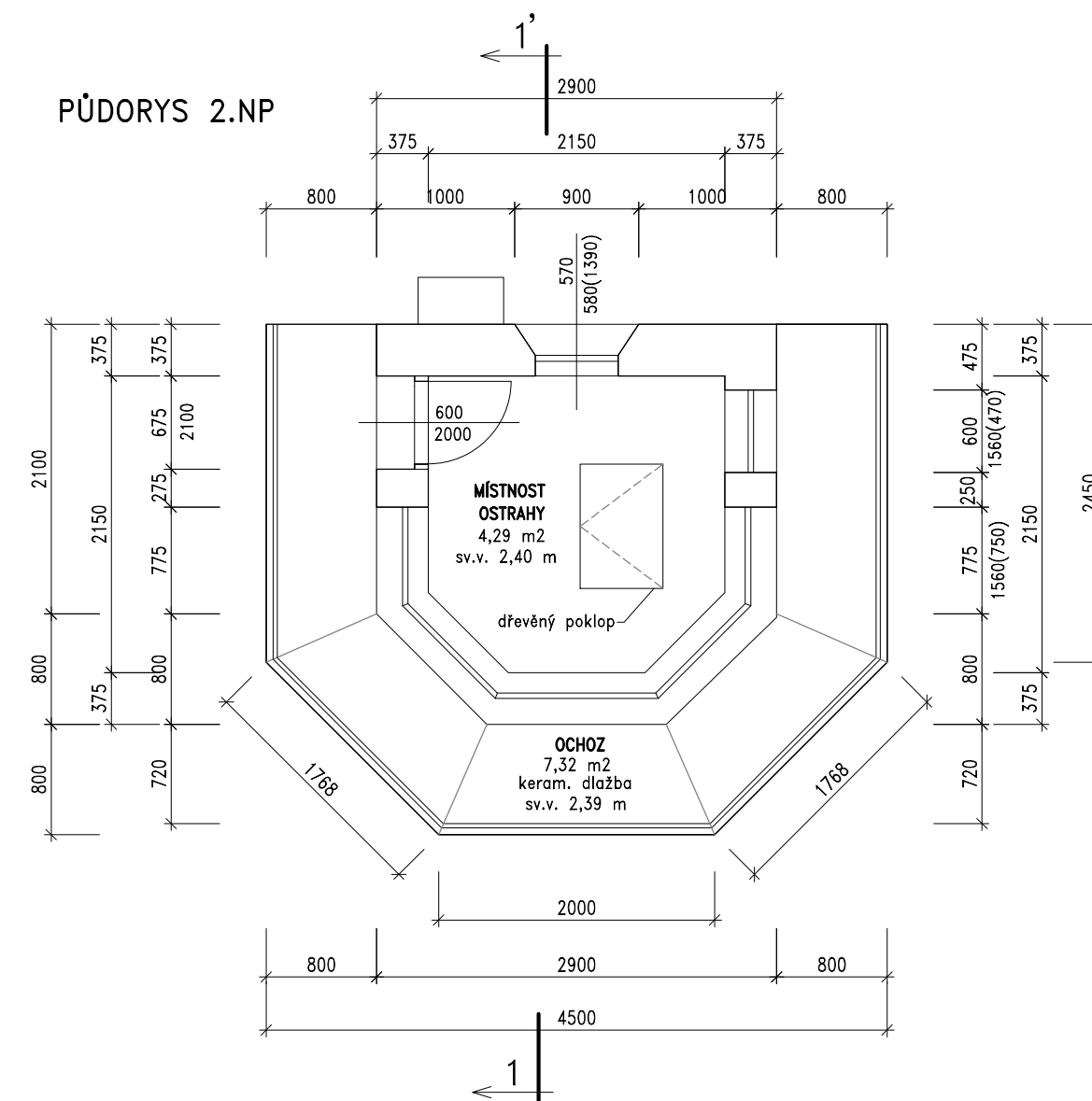
ZÁKLADY



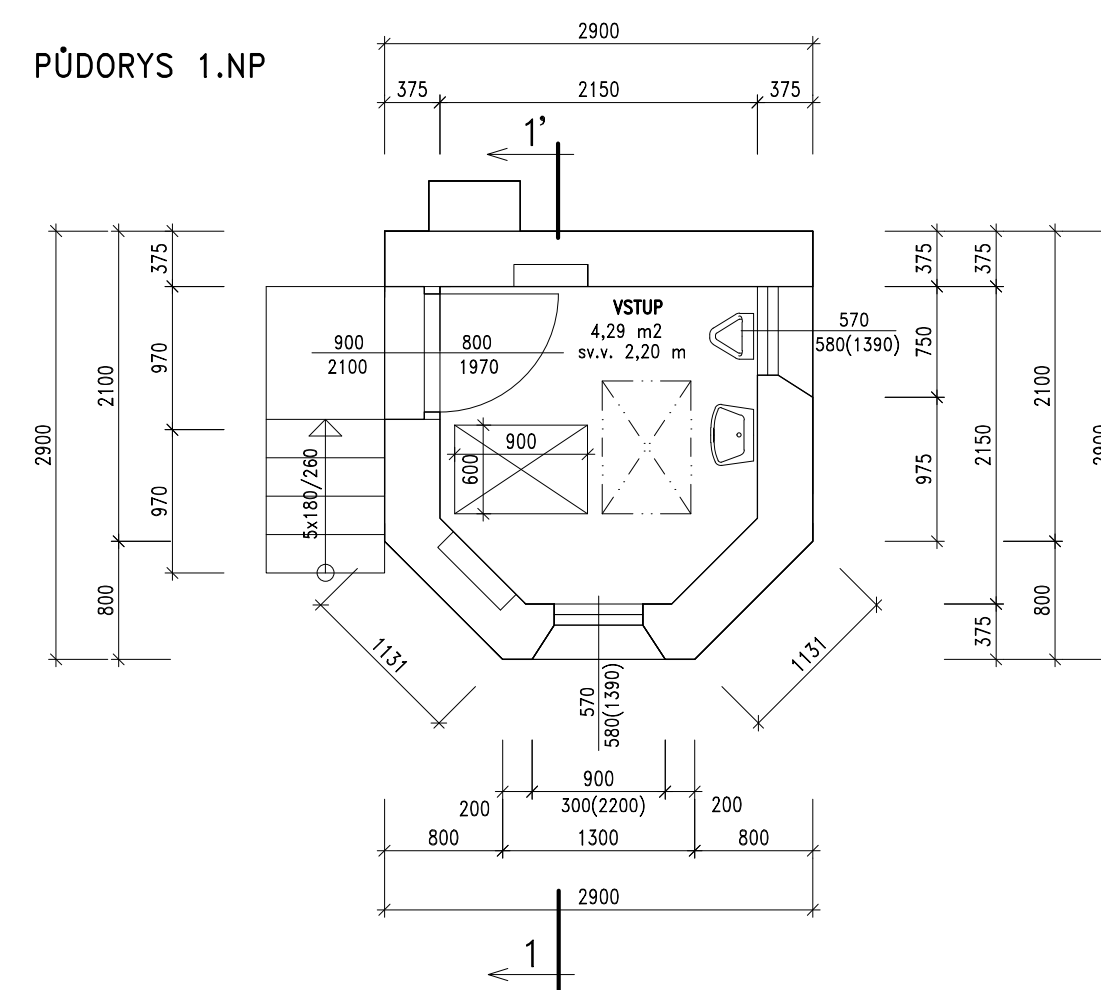
PŮDORYS 1.PP



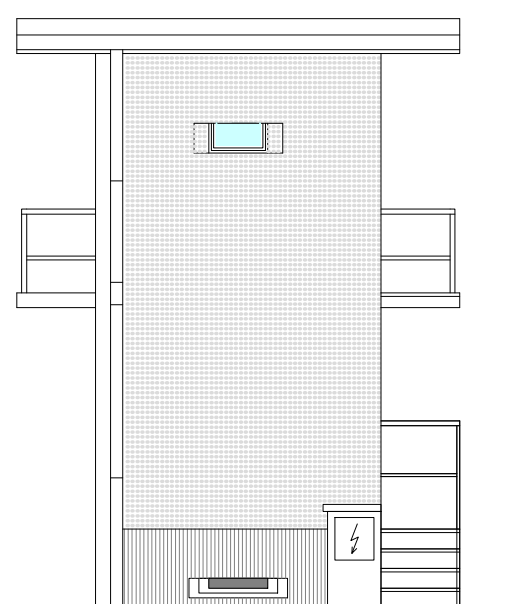
PŮDORYS 2.NP



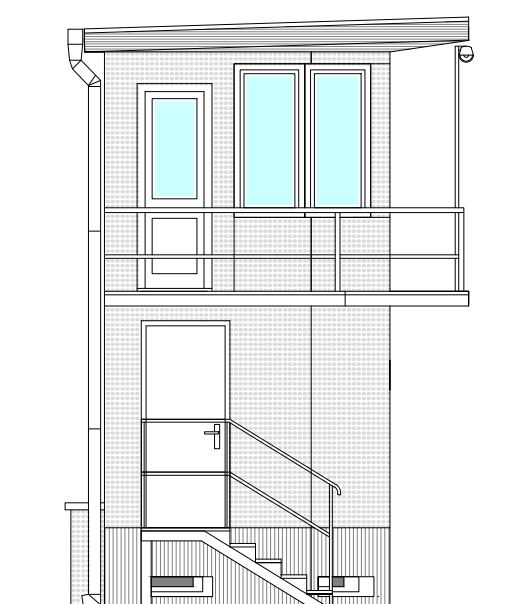
PŮDORYS 1.NP



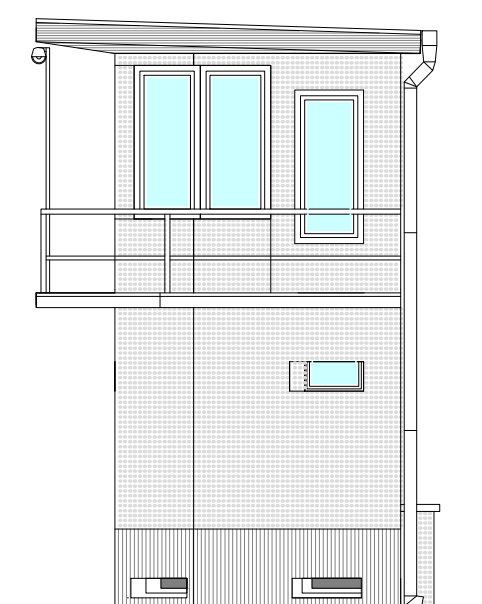
VĚŽ č.2 – POHLEDY – STÁVAJÍCÍ STAV  
M 1: 75



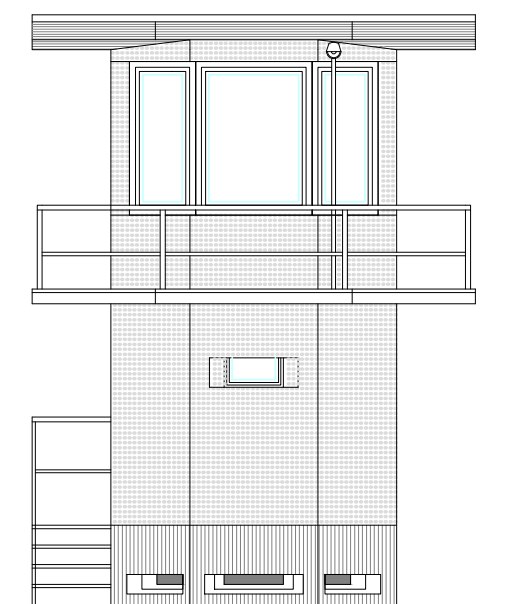
POHLED ZADNÍ



POHLED BOČNÍ – LEVÝ



POHLED BOČNÍ – PRAVÝ



POHLED ČELNÍ

Odpovědný projektant	Vypracoval	PROJEKTOVÁNÍ STAVEB HANA MÖBIUSOVÁ Kamenný Vrch 5270, Chomutov Tel. : 605 786 255, 737 549 268 IČ:43215581 hana.mobiusova@gmail.com	
Hana Möbiusová	Hana Möbiusová		
Investor : Vězeňská služba České republiky		Formát	A4
Místo stavby : Strážní věže, areál věznice Všebrdy		Datum	11/2017
Akce : OPRAVA STRÁŽNÍCH VĚŽÍ areál věznice Všebrdy, k.ú. Všebrdy		Stupeň projektu	DSP
Výkres : STŘÁŽNÍ VĚŽ č.5 – STÁVAJÍCÍ STAV		Číslo zakázky	35/2017
		Archivní číslo	35/2017
Měřítko 1 : 50		Číslo výkresu	D.01